

KOMPRESINĖS RANKOVĖS

Po operacijos dėl limfos skysčio tekėjimo trukdžių gali pradėti tinti ranka ir formuotis limfedema, tokiu atveju rekomenduojame dėvėti kompresinę rankovę.

Mes siūlome:

vokiečių gamintojo



VenoTrain® soft rankovę

šveicarų gamintojo

SIGVARIS

rankovę su puspirstine
Advance by



PACIENTĖMS REKOMENDUOJAMA:

- reguliari ir subalansuota mityba;
- mankšta, kad būtų mėt žvaiesnė;
- teigiamos emocijos ir nusiteikimas;
- esant būtinybei kreipkitės pagalbos ir į specialistus.



Kaune:

Savanorių pr. 284, tel. (8-616) 90986

Vilniuje:

L. Asanavičiūtės g. 27A, tel. (8-5) 2731387

Klaipėdoje:

M. Mažvydo al. 8, tel. (8-46) 412445

Panevėžyje:

Smėlynės g. 2-2, tel. (8-45) 582063

Šiauliuose:

Vilniaus g. 25, tel. (8-41) 524342

Ukmergėje:

Vytauto g. 105, tel. (8-340) 63440



ORTOPEDIJOS TECHNIKA

El. paštas: info@ortopedija.lt

www.ortopedija.lt



ORTOPEDIJOS TECHNIKA

Motėrimams po krūtų operacijų

KRŪTŲ PROTEZAI

LIEMENĖLĖS

MAUDYMOŠI KOSTIUMĖLIAI



POOPERACINIS KRŪTIES PROTEZAS

Po operacijos pacientei rekomenduojamas lengvas pooperacinis tekstilinis protezas:



- švelniai priglundą prie odos;
- nedirgina šviežių randų;
- padeda apsiprasti prie pokyčių.

KRŪTIES PROTEZAI

Siūlome 6 formų Lietuvoje pagamintus protezus su spenelio forma, kad po drabužių protezas atrodytų tikroviškiau. Patikimi krūtų protezai iš labai tvirto ir plono poliuretano apvalkalo, užpildyto elastingu kūno spalvos silikoninio kaučiuko geliu.



Kiekvienai individualiai pritaikome tinkamos formos, dydžio bei svorio protezą.

LIEMENĖLĖS

Mūsų specialistų iniciatyva buvo sukurtos specialios liemenėlės, skirtos dėvėti po krūtų operacijų kartu su krūties protezais. Dėl savo konstrukcinių ypatybių jos suteikia didesnę dėvėjimo komfortą ir saugumą nei įprastos liemenėlės.



- speciali konstrukcija ir natūralios medžiagos apsaugo jautrią randų sritį;
- vidinės medvilninės kišenėlės patikimai fiksuoja protezus judant;
- platesnės ir paminkštintos petnešėlės sumažina pečiams tenkantį krūvį ir nesutrikdo limfos tekėjimo;
- kaušeliai atitinka protezų formą ir dydį;
- aukštesnės detalės ties pažastimis paslepia randus;
- aukštas dekolėtė;
- kūno arba juodos spalvos.

Vieną kartą metuose krūties protezas ir liemenėlė kompensuojama 100 % iš PSDF biudžeto lėšų (bazinė šių gaminių kaina).

VOKIŠKI KRŪTIES PROTEZAI su priemoka



Briaunuoto vidinio paviršiaus dėka:

- iki 25 proc. lengvesni už pilnus silikoninius protezus;
- užtikrina geresnę oro cirkuliaciją, sumažėja prakaitavimas;
- plaukiojant vanduo pasišalina daug greičiau.



Active 1054
Krūties protezas (tinkantis abiem pusėms)



Active Asymmetric 1084
Asimetrinis krūties protezas (kairei arba dešinei pusei)

VOKIŠKI MAUDYMOŠI KOSTIUMĖLIAI



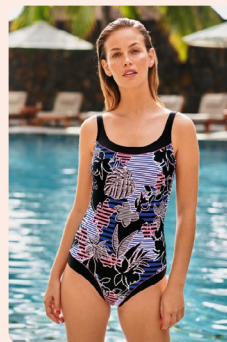
- maudymosi kostiumėliai iš elastingos ir patvarios medžiagos;
- labiau uždari krūtinės ir klubų srityje;
- specialios vidinės kišenėlės patikimai fiksuoja krūties protezus;
- reguliuojamos petnešėlės (dirželiai).



Dirban 6367



Austin 6211



Stockholm 6340

Nuolat atnaujinamoje maudymosi kostiumėlių kolekcijoje kiekviena moteris išsirinks labiausiai jai patikusį ir tinkantį modelį.

VOKIŠKOS LIEMENĖLĖS su priemoka



Modifikuotos konstrukcijos liemenėlės, skirtos dėvėti moterims po krūtų operacijų. Ypatybės:

- sertifikuotos medžiagos apsaugo jautrią randų sritį;
- vidinė kaušelių pusė iš odai draugiškų medžiagų, kurios leidžia odai kvėpuoti;
- platesnės paminkštintos petnešėlės sumažina pečiams tenkantį krūvį;
- aukštesnės detalės ties pažastimis ir priekyje paslepia randus;
- vidinės kišenėlės patikimai prilaiko protezus.



Safina 5749



Safina 5349



Havana 5712



Stela 5715



Airita 5750



Clara 5759



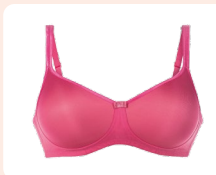
Caroline 5762



Ancona 5761



Robina 5792



Tonya 5706



Delia 5751



Orelly 5782

Profesionalios ilgametę patirtį turinčios ortopedės techninės rekomenduos ir parinks Jūsų atveju tinkamiausius liemenėlių modelius bei maudymosi kostiumėlius.